



Sierra de las Nieves
RESERVA DE LA BIOSFERA



Organización
de las Naciones Unidas
para la Educación,
la Ciencia y la Cultura



Programa
sobre el Hombre
y la Biosfera

Programa para la Transformación en Cultivo Ecológico del Olivar Reserva de la Biosfera Sierra de las Nieves

Programa para la transformación en cultivo ecológico del olivar de la Reserva de la Biosfera Sierra de las Nieves



**Olivar
Ecológico:
Un compromiso
de FUTURO**



Programa para la Transformación en Cultivo Ecológico del Olivar Reserva de la Biosfera Sierra de las Nieves

¿Qué es una Reserva de la Biosfera?



Organización
de las Naciones Unidas
para la Educación,
la Ciencia y la Cultura



Programa
sobre el Hombre
y la Biosfera



Sierra de las Nieves
RESERVA DE LA BIOSFERA



Organización
de las Naciones Unidas
para la Educación,
la Ciencia y la Cultura



Programa
sobre el Hombre
y la Biosfera

Programa para la Transformación en Cultivo Ecológico del Olivar Reserva de la Biosfera Sierra de las Nieves

¿Qué es una RESERVA DE LA BIOSFERA?



Conservación valores
ambientales

Mejora nivel de
vida población



DESARROLLO SOSTENIBLE



Sierra de las Nieves
RESERVA DE LA BIOSFERA



Organización
de las Naciones Unidas
para la Educación,
la Ciencia y la Cultura



Programa
sobre el Hombre
y la Biosfera

Programa para la Transformación en Cultivo Ecológico del Olivar
Reserva de la Biosfera Sierra de las Nieves



Sierra de las Nieves

RESERVA DE LA BIOSFERA



Sierra de las Nieves
RESERVA DE LA BIOSFERA



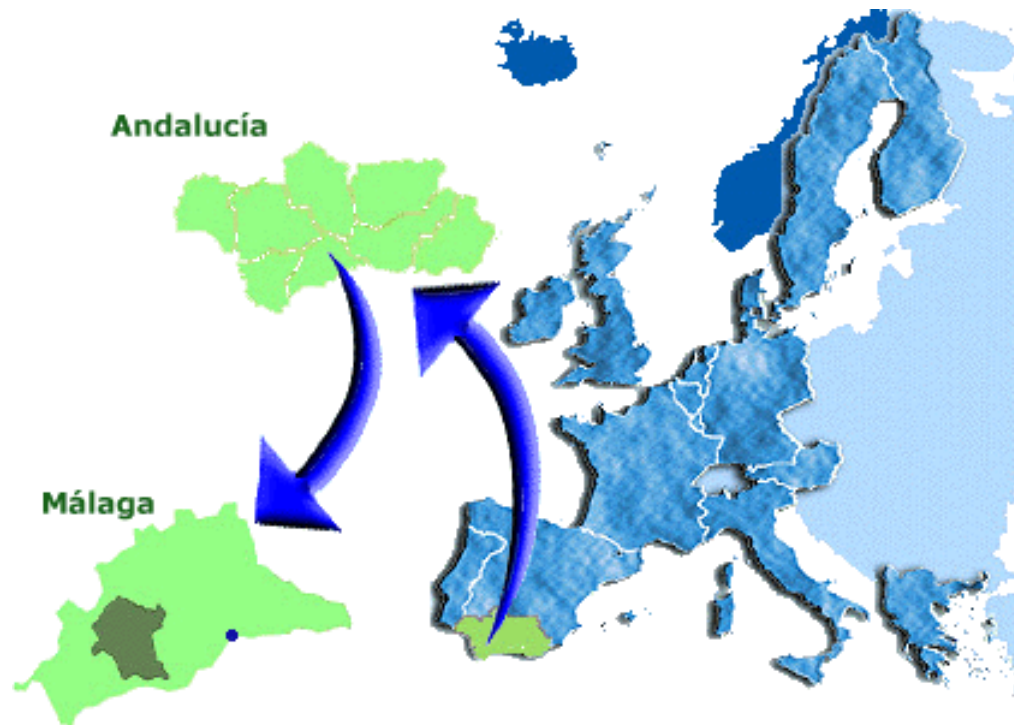
Organización
de las Naciones Unidas
para la Educación,
la Ciencia y la Cultura



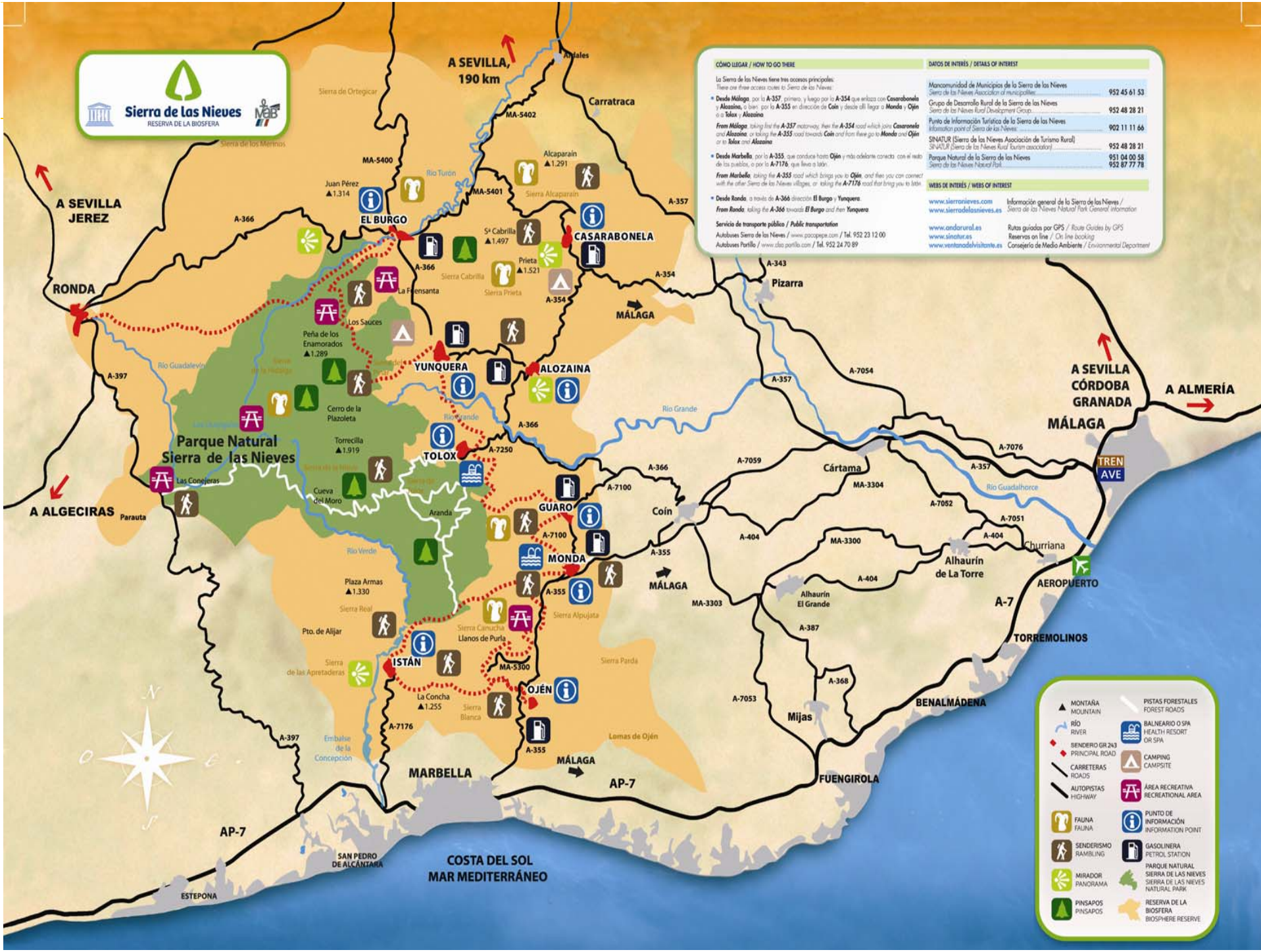
Programa
sobre el Hombre
y la Biosfera

Programa para la Transformación en Cultivo Ecológico del Olivar Reserva de la Biosfera Sierra de las Nieves

Situación



- Sur de Europa
- Mediterráneo Occidental
- España
- Andalucía
- Málaga



CÓMO LLEGAR / HOW TO GO THERE

La Sierra de las Nieves tiene tres accesos principales. There are three access routes to Sierra de las Nieves.

- Desde Málaga, por la A-357, primero, y luego por la A-354 que enlaza con Casarabonela y Alcazaba, o bien por la A-355 en dirección de Coin y desde allí llegar a Monda y Ojén o a Tolox y Alozaina.
From Málaga, taking first the A-357 motorway, then the A-354 road which joins Casarabonela and Alcazaba, or taking the A-355 road towards Coin and from there go to Monda and Ojén or to Tolox and Alozaina.
- Desde Marbella, por la A-355, que conduce hasta Ojén y más adelante conecta con el resto de los pueblos, o por la A-7176 que lleva a Tolox.
From Marbella, taking the A-355 road which brings you to Ojén, and then you can connect with the other Sierra de las Nieves villages, or taking the A-7176 road that brings you to Tolox.
- Desde Ronda, a través de A-366 dirección El Burgo y Yunquera.
From Ronda, taking the A-366 towards El Burgo and Yunquera.

Servicio de transporte público / Public transportation
Autobuses Sierra de las Nieves / www.pasospa.com / Tel. 952 23 12 00
Autobuses Parilla / www.dsa.parilla.com / Tel. 952 24 70 89

DATOS DE INTERÉS / DETAILS OF INTEREST

Mancomunidad de Municipios de la Sierra de las Nieves / Asociación de municipios	952 45 61 33
Grupo de Desarrollo Rural de la Sierra de las Nieves / Sierra de las Nieves Rural Development Group	952 48 28 21
Punto de Información Turística de la Sierra de las Nieves / Información para el Sierra de las Nieves	902 11 11 66
SINATUR (Sierra de las Nieves Asociación de Turismo Rural) / SINATUR (Sierra de las Nieves Rural Tourism association)	952 48 28 21
Parque Natural de la Sierra de las Nieves / Sierra de las Nieves Natural Park	951 04 00 58 952 87 77 78

WEBS DE INTERÉS / WEBS OF INTEREST

www.sierranieves.com	Información general de la Sierra de las Nieves / Sierra de las Nieves Natural Park General information
www.sierradolasnieves.es	
www.ondatur.es	Rutas guiadas por GPS / Route Guides by GPS
www.sinatur.es	Reservas on line / On line booking
www.ventanadelturista.es	Consejería de Medio Ambiente / Environmental Department

Legend:

- ▲ MONTAÑA / MOUNTAIN
- ▲ PISTAS FORESTALES / FOREST ROADS
- ▲ BALNEARIO O SPA / HEALTH RESORT OR SPA
- ▲ RÍO / RIVER
- ▲ SENDERO GR 243 / PRINCIPAL ROAD
- ▲ CAMPING / CAMPING
- ▲ CARRERAS / ROADS
- ▲ AUTOPISTAS / HIGHWAY
- ▲ FAUNA / FAUNA
- ▲ SENDERISMO / RAMBLING
- ▲ MIRADOR PANORAMA / PANORAMA VIEWPOINT
- ▲ PINSAPOS / PINSAPOS
- ▲ PUNTO DE INFORMACIÓN / INFORMATION POINT
- ▲ GASOLINERA / PETROL STATION
- ▲ PARQUE NATURAL SIERRA DE LAS NEVES / SIERRA DE LAS NEVES NATURAL PARK
- ▲ RESERVA DE LA BIOSFERA / BIOSPHERE RESERVE



Sierra de las Nieves
RESERVA DE LA BIOSFERA



Organización
de las Naciones Unidas
para la Educación,
la Ciencia y la Cultura



Programa
sobre el Hombre
y la Biosfera

Programa para la Transformación en Cultivo Ecológico del Olivar Reserva de la Biosfera Sierra de las Nieves

Nuestros valores



Etnológicos



Culturales

Ambientales



Históricos

Nuestros problemas de siempre





Programa para la Transformación en Cultivo Ecológico del Olivar
Reserva de la Biosfera Sierra de las Nieves

Una opción de desarrollo

Modelo de desarrollo basado en:

- **La comarca como unidad de acción**
- **Los valores propios de la comarca como Motor de Desarrollo**
- **Identidad territorial**

¿Qué figura nos puede ayudar a poner en marcha este modelo?

RESERVA DE LA BIOSFERA



Sierra de las Nieves
RESERVA DE LA BIOSFERA



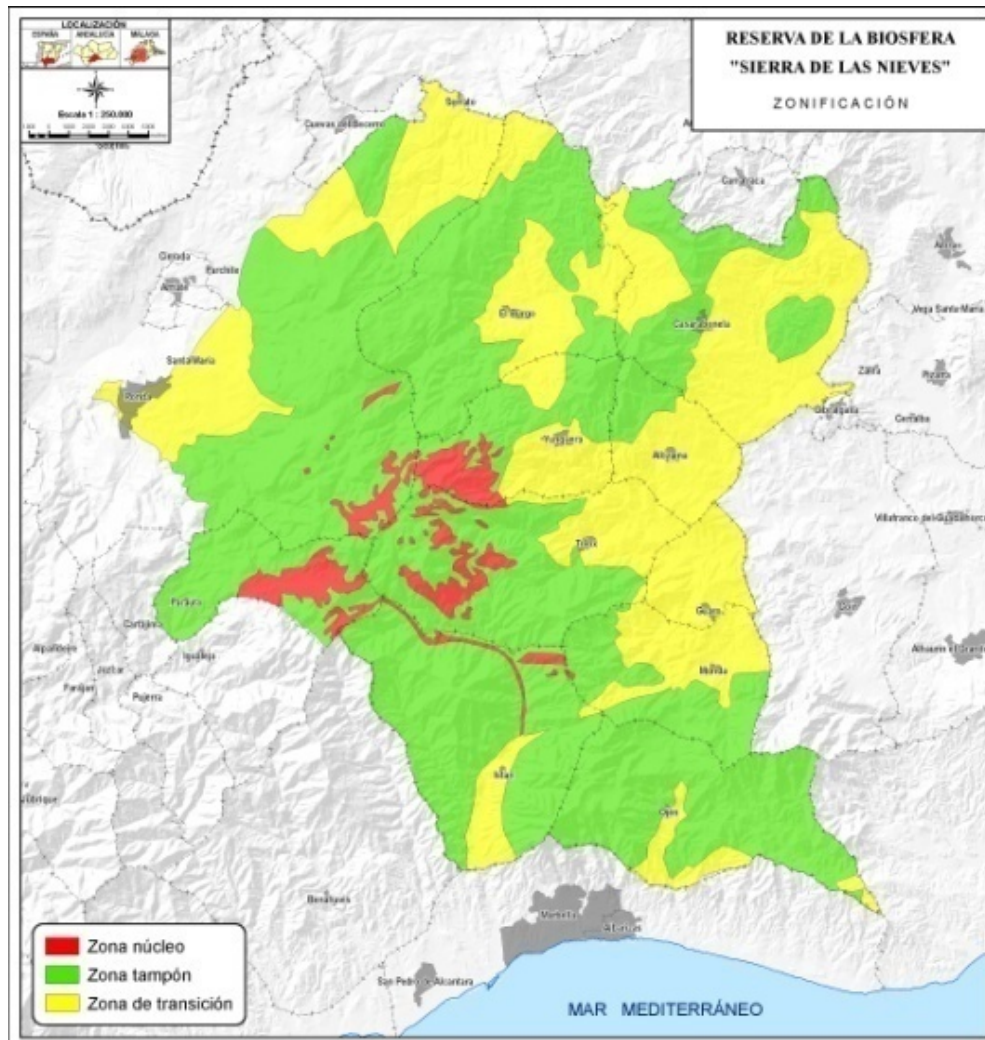
Organización
de las Naciones Unidas
para la Educación,
la Ciencia y la Cultura



Programa
sobre el Hombre
y la Biosfera

Programa para la Transformación en Cultivo Ecológico del Olivar Reserva de la Biosfera Sierra de las Nieves

SIERRA DE LAS NIEVES RESERVA DE LA BIOSFERA



- Declarada en 1995 (UNESCO)
- A propuesta del territorio
- 11 municipios
- 93.930 Has.

¿Cómo se trabaja en la Reservas de la Biosfera?

Programa de Actuaciones



- Infraestructuras y equipamientos
- Medio Ambiente
- Producción Agroalimentaria
- Diversificación Económica
- Conservación Patrimonio Cultural
- Turismo
- Calidad de Vida



La agricultura en Sierra de las Nieves Caracterización

- Relieves abruptos.
- División parcelaria y el minifundismo.
- Producciones a pequeña escala.
- Amplia variedad de productos.
- La dominancia de cultivos de secano.
- Escasas actividades transformadoras.
- Escasas vías comerciales.
- Existencia de productos emblemáticos o estratégicos.

La agricultura en Sierra de las Nieves **Problemática**

- Multitud de propietarios con poca superficie.
- Altos costes de producción.
- Escasas vías comercializadoras.
- Baja rentabilidad de las explotaciones.



La agricultura en Sierra de las Nieves Tendencia

- Dedicación secundaria.
- Falta de tiempo para labores agrícolas.
- Implantación de métodos agresivos al medio ambiente.
- Pérdida de diversidad de cultivos.
- Abandono de cultivos.

La agricultura en Sierra de las Nieves Potencialidades

- Calidad Ambiental del Territorio.
- Catalogación como Reserva de la Biosfera y Parque Natural.



- Alta calidad de algunos productos.
(aceituna, aceite)

La agricultura en Sierra de las Nieves Estrategia

- Primar la **Calidad** de los productos.
- Incrementar el **valor en el mercado**.
- Implantar sistemas de **acreditación calidad y origen**.
- Implantar sistemas y vías de **comercialización** específicas.
- Dotar de **criterios de sostenibilidad** al sector.

22 ACCIONES FORMATIVAS:

- Introducción al olivar ecológico
- Manejo de suelo y cubiertas vegetales
- Poda del olivar ecológico
- Tratador fitosanitario de cultivos ecológicos
- Flora y fauna auxiliar
- Conversión a la producción ecológica
- Agricultor ecológico especializado
- Tratador de aceituna ecológica y elaborador de aceite virgen extra ecológico

ASESORAMIENTO PERSONALIZADO

- Presencial (incluso en campo)
- A distancia

CAMPAÑAS DE SENSIBILIZACIÓN

- Beneficios de la agricultura ecológica
- Captación de agricultores



Programa para la Transformación en Cultivo Ecológico del Olivar Reserva de la Biosfera Sierra de las Nieves

REDACCIÓN DE ESTUDIOS

- Potencialidades del Olivar con su Transformación en Cultivo Ecológico
- Delimitación de Zonas Experimentales para su Caracterización y Recomendaciones de Manejo Ecológico

CELEBRACIÓN DE JORNADAS





Organización
de las Naciones Unidas
para la Educación,
la Ciencia y la Cultura



Programa
sobre el Hombre
y la Biosfera

Programa para la Transformación en Cultivo Ecológico del Olivar Reserva de la Biosfera Sierra de las Nieves

PUBLICACIÓN DE MATERIAL DIVULGATIVO

CREACIÓN DE PÁGINA WEB

www.sierradelasnieves.es/olivarecologico



RESULTADOS

ESPERADOS INICIALMENTE	OBTENIDOS
Delimitación de al menos una zona piloto de experimentación para la implantación de la agricultura ecológica en el olivar	Delimitación de dos zonas piloto que cubren la zona de mayor producción olivarera de la comarca

RESULTADOS

ESPERADOS INICIALMENTE	OBTENIDOS
Conseguir que 150 fincas inicien la conversión hacia la agricultura ecológica (200 Has)	Se han inscrito 600 fincas para iniciar la conversión hacia la agricultura ecológica (más de 1.000 Has)

RESULTADOS

ESPERADOS INICIALMENTE	OBTENIDOS
Cualificación de 15 destinatarios con el certificado de profesionalidad de agricultor ecológico	Se ha solicitado la certificación de profesionalidad de 15 destinatarios elegibles (+ 9 “oyentes”)

RESULTADOS

ESPERADOS INICIALMENTE	OBTENIDOS
<p>Implantar la agricultura ecológica en todas las cooperativas agroolivareras de la comarca</p>	<p>Hay socios ecológicos en todas las cooperativas y agricultores clientes de almazaras privadas</p>

RESULTADOS

ESPERADOS INICIALMENTE	OBTENIDOS
Establecimiento de acuerdo de cooperación entre las cooperativas	Colaboración activa de todas las cooperativas y almazaras privadas en las acciones



Programa para la Transformación en Cultivo Ecológico del Olivar
Reserva de la Biosfera Sierra de las Nieves

MUCHAS GRACIAS

Tomás Rueda Gaona

Coordinador

Reserva de la Biosfera Sierra de las Nieves.

tomasrueda@sierradelasnieves.es

